

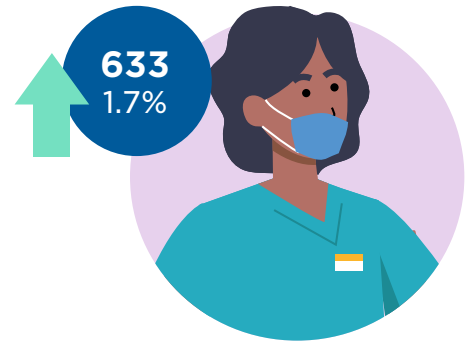
# Diweddariad canol blwyddyn cofrestr NMC Cymru

1 Ebrill – 30 Medi 2022



**Tyfodd cyfanswm y nifer o nyrsys a bydwagedd proffesiynol ar ein cofrestr yng Nghymru o 38,268 ar ddechrau Ebrill i 38,901 ar ddiwedd Medi.**

Tyfodd y nifer o weithwyr proffesiynol yng Nghymru o 607 (1.6%) yn ystod y flwyddyn flaenorol, Ebrill i Fedi 2021.



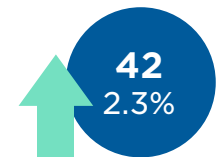
**Tyfodd y nifer o nyrsys ar ein cofrestr yng Nghymru o 36,045 yn Ebrill i 36,646 ym Medi.**

O Ebrill i Fedi 2021, tyfodd y nifer o nyrsys o 560 (1.6%).



**Tyfodd y nifer o fydwagedd ar ein cofrestr yng Nghymru o 1,817 yn Ebrill i 1,859 ym Medi.**

O Ebrill i Fedi 2021, tyfodd y nifer o fydwagedd o 62 (3.5%).



**Syrthiodd y nifer y rhai â chofrestriadau deul (pobl wedi'u cofrestru fel nyrs yn ogystal a bydwraig) yng Nghymru o 392 yn Ebrill i 377 ym Medi.**

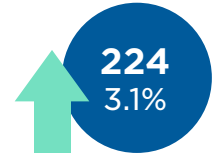
O Ebrill i Fedi 2021, syrthiodd y nifer o rai a chofrestriadau deul o 15 (-3.6%).





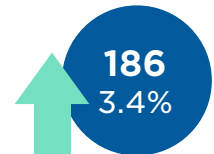
**Tyfodd y nifer o weithwyr proffesiynol yng Nghymru sydd wedi bod ar ein cofrestr am bum mlynedd neu lai ers eu cofrestrriad cyntaf o 7,178 yn April i 7,402 ym Medi.**

O Ebrill i Fedi 2021, tyfodd y nifer o weithwyr proffesiynol ar ein cofrestr am bum mlynedd neu lai ers eu cofrestrriad cyntaf o 358 (5.5%).



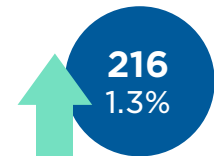
**Tyfodd y nifer o weithwyr proffesiynol yng Nghymru sydd wedi bod ar ein cofrestr rhwng pump a deng mlynedd o 5,392 yn Ebrill i 5,578 ym Medi.**

O Ebrill i Fedi 2021, tyfodd y nifer o weithwyr proffesiynol ar ein cofrestr rhwng pump a deng mlynedd o 120 (2.3%).



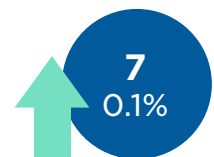
**Tyfodd y nifer o weithwyr proffesiynol yng Nghymru sydd wedi bod ar ein cofrestr rhwng 10 a 30 mlynedd o 16,951 yn Ebrill i 17,167 ym Medi.**

O Ebrill i Fedi 2021, tyfodd y nifer o weithwyr proffesiynol ar ein cofrestr rhwng 10 a 30 mlynedd o 222 (1.3%).



**Tyfodd y nifer o weithwyr proffesiynol yng Nghymru sydd wedi bod ar ein cofrestr am 30 mlynedd neu ragor o 8,747 yn Ebrill i 8,754 Ym Medi.**

O Ebrill i Fedi 2021, syrthiodd y nifer o weithwyr proffesiynol ar ein cofrestr am 30 mlynedd neu ragor o 93 (-1.1%).



**O'r 38,901 o weithwyr proffesiynol ar ein cofrestr â chyfeiriad yng Nghymru:**

**87.5%** yn Wyn

**7.0%** yn Asiaidd

**2.3%** yn Ddu

**0.7%** yn hil gymysg

**0.5%** yn arall

**1.9%** Gwell ganddynt beidio â dweud

**0.2%** heb ddatgan.

**90.3%**

yn uniaethu'n fenywaidd

**9.7%**

yn uniaethu'n wrywaidd

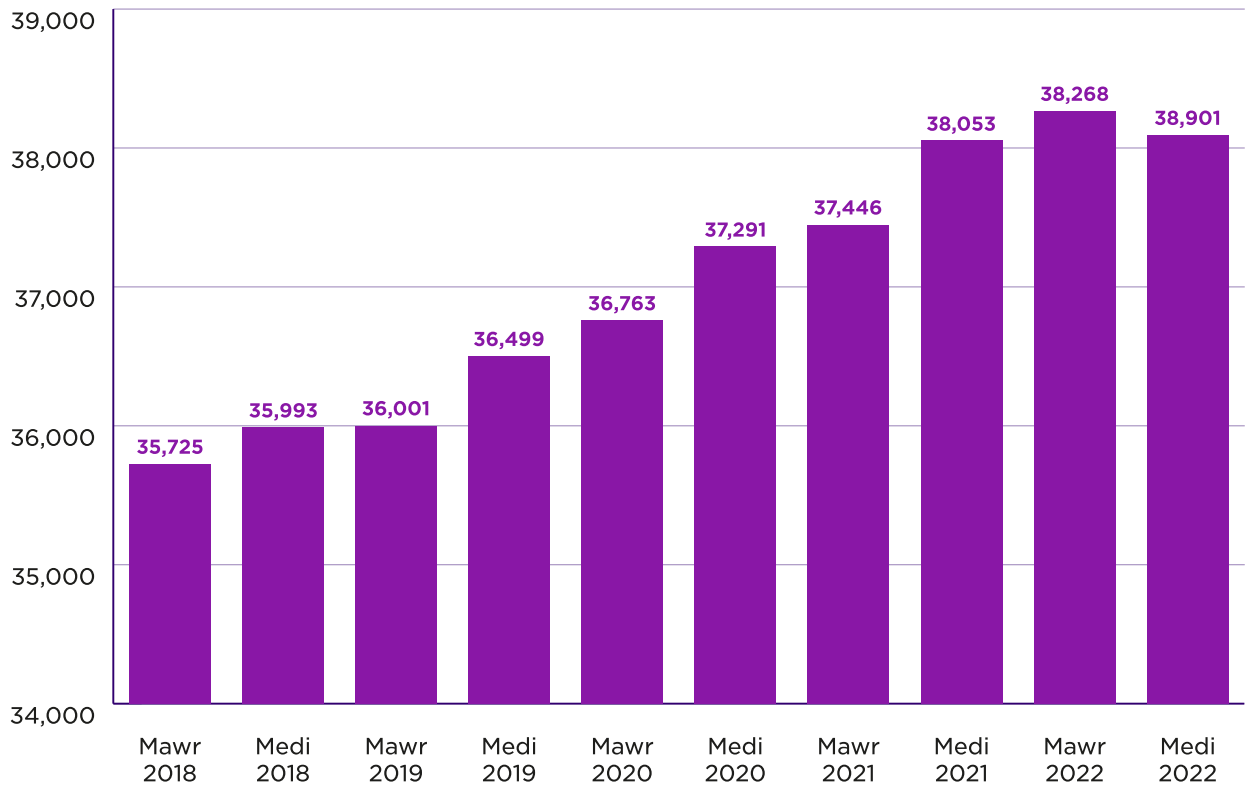
**0.5%**

Dywedodd nad yw eu rhyw yn cyfateb i'w rhyw adeg geni.



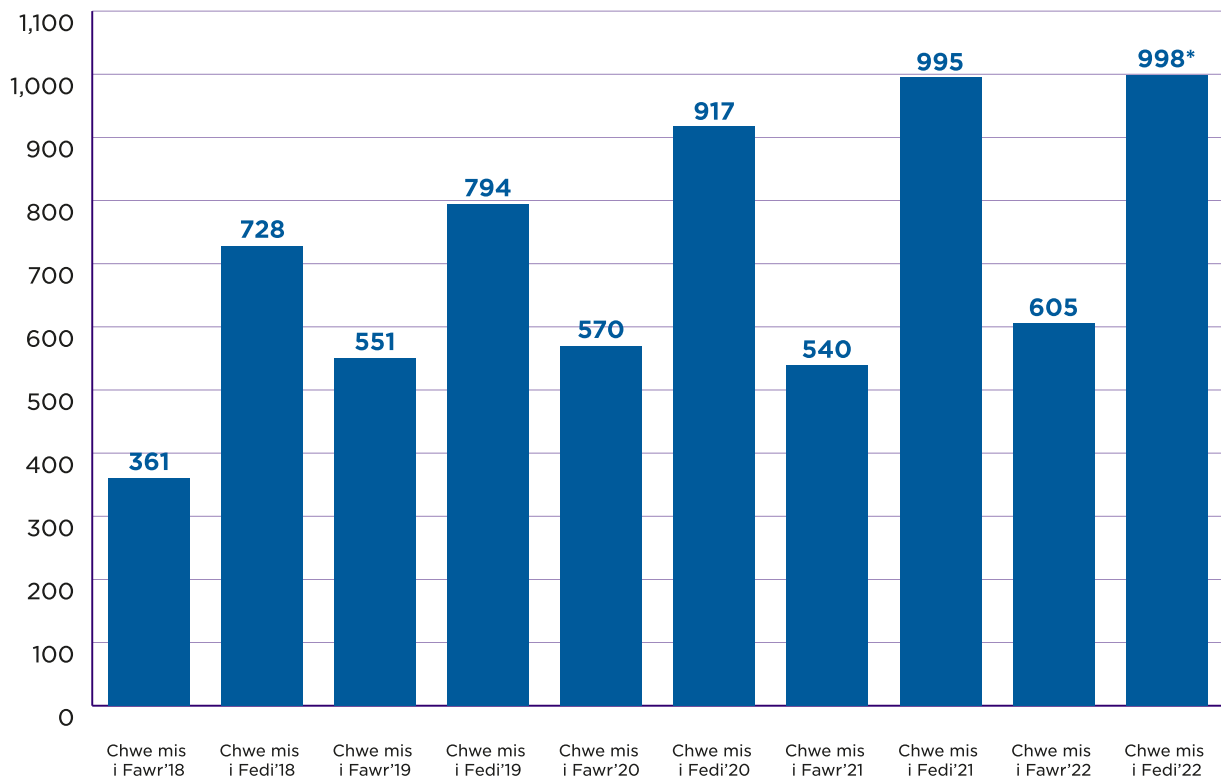
## Ffigur 1:

Nifer o bobl ar y gofrestr barhaol â chyfeiriad yng Nghymru.



## Ffigur 2:

Nifer o bobl yn ymuno â'r gofrestr barhaol am y tro cyntaf â chyfeiriad yng Nghymru.

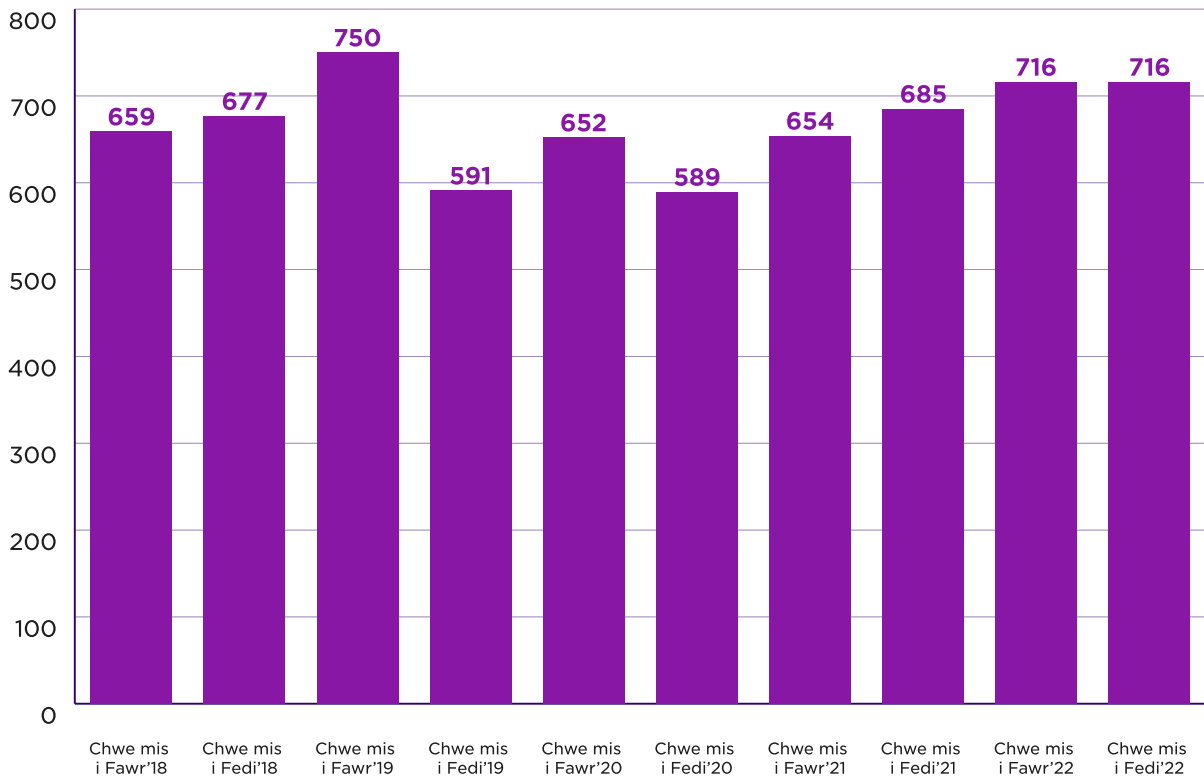


\*O'r 998 o ymunwyr yng Nghymru yn y chwedd mis i Fedi 2022, roedd 85 wedi bod ar y gofrestr Covid-19 dros dro.



### Ffigur 3:

Nifer o bobl yn gadael y gofrestr barhaol â chyfeiriad yng Nghymru.



Mae'r data yn yr adroddiad hwn yn seiliedig ar gyfeiriadau cofrestredig y gweithwyr proffesiynol ar ein cofrestr.

Nid yw data ymunwyr yn cynnwys y rheini sy'n ailymuno â'r gofrestr ar ôl gadael o'r blaen. Hefyd, mae cyfanswm y nifer ar y gofrestr o un adeg benodol, tra bo data'r ymunwyr ac ymadawyr yn swm y gweithgaredd dros chwe mis. Felly, ni fydd y ffigurau hynny'n adio'n fanwl gywir.

# Cofrestr Covid-19 dros dro yng Nghymru

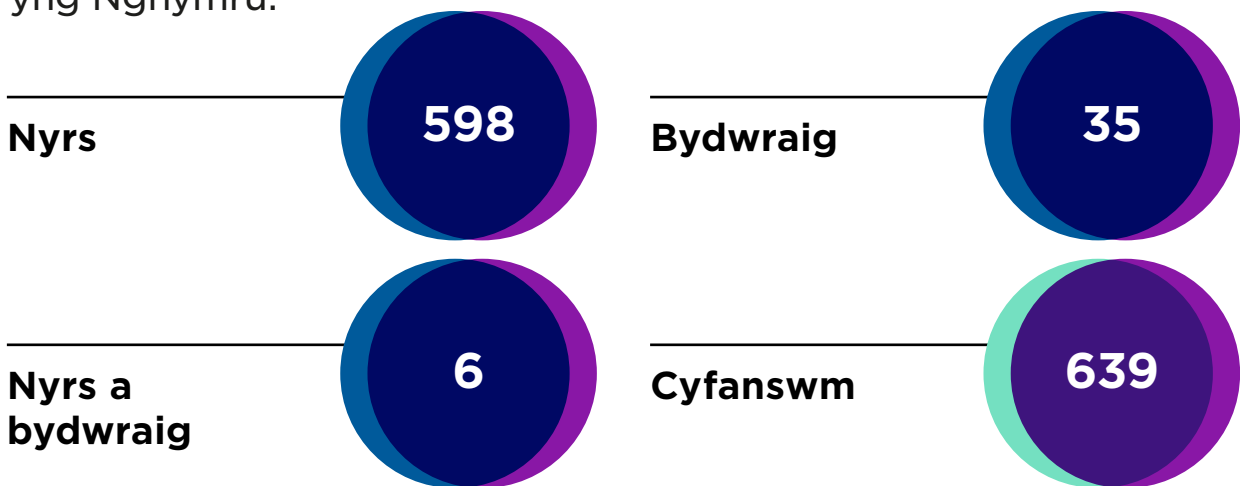
## Ym Mawrth 2020 fe wnaethom sefydlu cofrestr Covid-19 dros dro yng Nghymru i gynorthwyo ymateb y DU i'r pandemig coronafeirws.

Fe wnaethom wahodd nyrsys a bydwraedd oedd wedi gadael ein cofrestr barhaol o fewn y bum mlynedd diwethaf i ymuno. Fe wnaethom hefyd wahaodd ymgeiswyr tramor oedd wedi cwblhau pob rhan o'u proses gofrestru NMC heblaw am eu OSCE (arholiad gwrthrychol strwythurol clinigol).

Mae'r data isod wedi'i gymryd ar 30 Medi 2022 - yr un peth â'r data o'n cofrestr barhaol uchod yn yr adroddiad hwn. Er mwyn eglurder, nid yw data o'r gofrestr Covid-19 dros dro yn cael eu cynnwys yn ffigurau 1-3 uchod.

### Ffigur 4:

Cyfanswm pobl ar y gofrestr Covid-19 dros dro â chyfeiriad yng Nghymru.



Rhwng Ebrill a Medi, gadawodd 85 o bobl yng Nghymru'r gofrestr Covid-19 dros dro i ymuno â'r gofrestr barhaol.

Nid yw'r niferoedd hyn yn cynnwys pobl sydd wedi'u cofrestru eisoes â ni yn symud i Gymru, na phobl sy'n dychwelyd i'r gofrestr.

Mae'r data yn yr adroddiad hwn yn seiliedig ar gyfeiriadau cofrestredig y gweithwyr proffesiynol ar ein cofrestr.



---

**Ein gweledigaeth yw ymarfer nyrsio a bydwreigiaeth diogel, effeithiol a charedig sy'n gwella iechyd a llesiant pawb.**

Fel y rheoleiddiwr annibynnol o fwy na 771,000 o nyrsys a bydwragedd proffesiynol, mae gennym rôl bwysig i'w chwarae i wneud hyn yn realiti

**nmc**  
**Cyngor**  
**Nyrsio a**  
**Bydwreigiaeth**

23 Portland Place,  
London W1B 1PZ  
+44 20 7637 7181  
[www.nmc.org.uk](http://www.nmc.org.uk)

 @nmcnews  @nmcuk

Y rheoleiddiwr nyrsio a bydwreigiaeth ar gyfer Lloegr, Cymru, yr Alban a Gogledd Iwerddon Relusen gofrestredig yn Lloegr a Chymru (1091434) ac yn yr Alban (SC038362).